

LIMITI DI IMMISSIONE PER INFRASTRUTTURE FERROVIARIE ESISTENTI
D.P.R. n 459/1996

	Amplezza m	Altri ricettori		Scuole*, ospedali, case di cura e di riposo	
		Diurno dB(A)	Notturno dB(A)	Diurno dB(A)	Notturno dB(A)
Ferrovia	Fascia A	100	70	60	50
	Fascia B	150	65	55	40

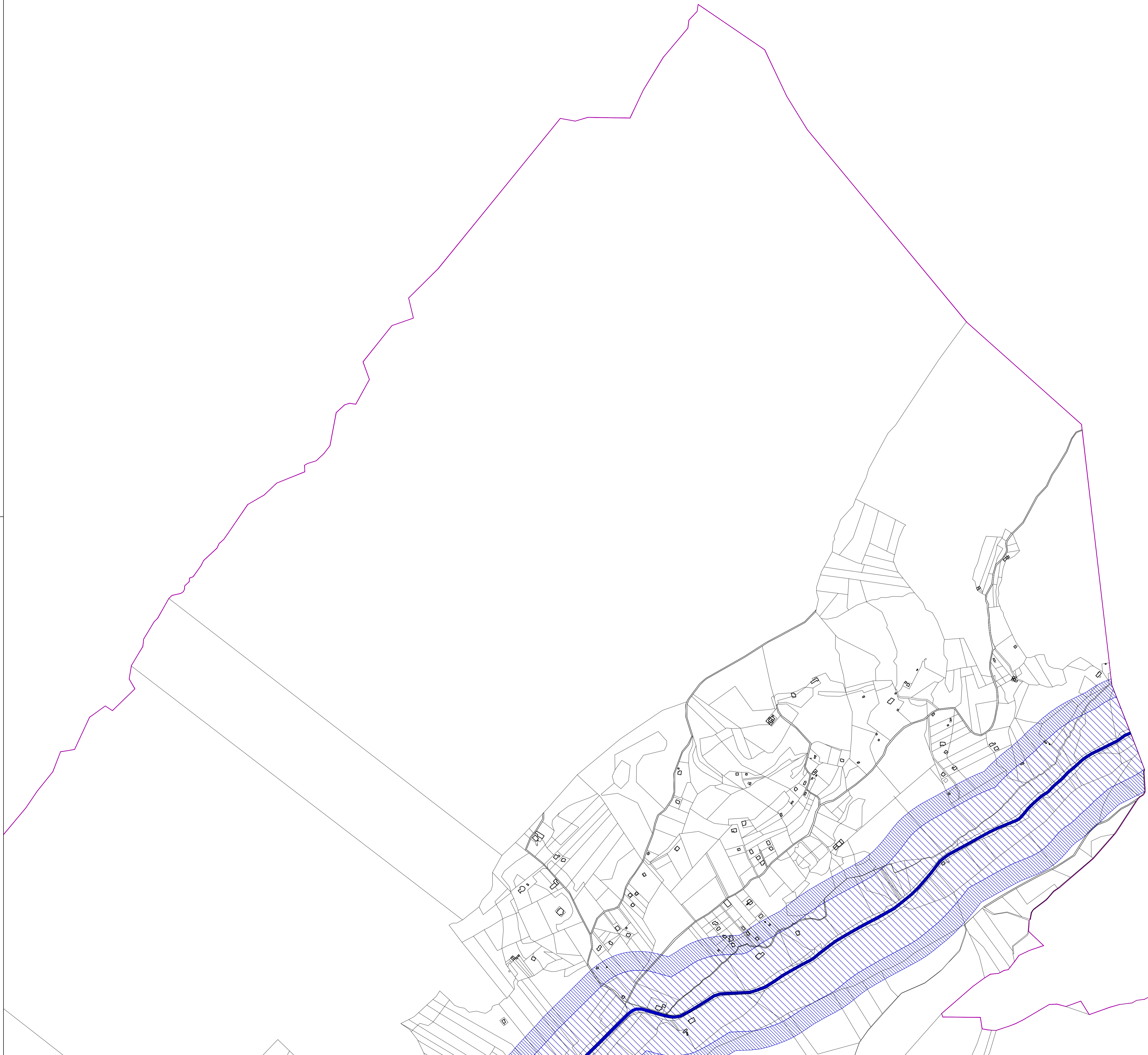
*per le scuole vale solo il limite diurno.

LIMITI DI IMMISSIONE PER STRADE ESISTENTI E ASSIMILABILI
TABELLA 2 D.P.R. n 142/2004

	Amplezza Fascia m	Altri ricettori		Scuole*, ospedali, case di cura e di riposo	
		Diurno dB(A)	Notturno dB(A)	Diurno dB(A)	Notturno dB(A)
A Autostrada	Fascia A	100	70	60	50
	Fascia B	150	65	55	40
C Extraurbana sec. Tipo Cb	Fascia A	100	70	60	50
	Fascia B	50	65	55	40
D Urbana di scorrimento Tipo Db	Fascia	100	65	55	40
E Urbana di quartiere		30	60	50	40
F Extraurbana e Urbana locale	30	Valori di immissione di Tabella C del D.P.C.M. 14/11/97 applicati secondo la zonizzazione acustica riportata in TAVV. 1.1 - 1.2 - 1.3		50	40

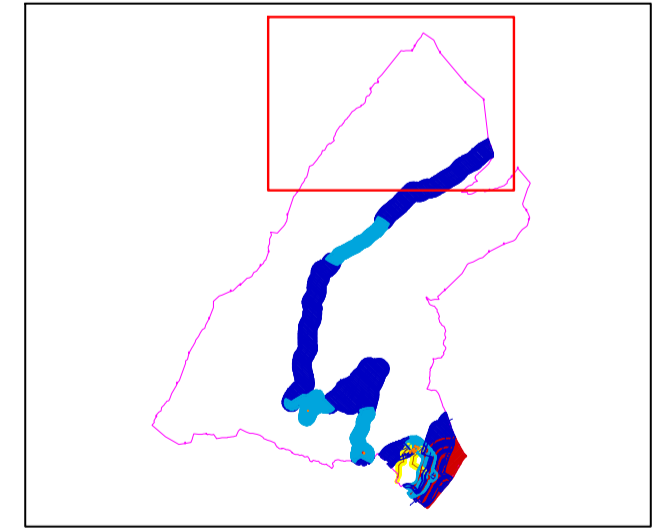
*per le scuole vale solo il limite diurno.

SCUOLE CASE DI CURA E DI RIPOSO



Provincia Autonoma di Trento
COMUNE DI VILLA LAGARINA

**PIANO COMUNALE DI CLASSIFICAZIONE
ACUSTICA**



Redatto da:
dott. ing. Pietro Maini
via del Garda, 46 - 38068 ROVERETO (TN)
Tel: 0464 480028 Fax: 0464 400204 Email: pietro.maini@gmail.com

Elaborato					Tecnico Competente in Acustica				
Fasce di pertinenza acustica delle infrastrutture di trasporto Quadro 3					dott. ing. Pietro Maini				
00	31/08/2009	Bozza	PM	PM	PM	PM	PM	PM	PM
revisione	data	descrizione	elaborato	progettato	verificato	verificato	verificato	verificato	verificato
scala	1:5.000	n° elaborato	2.3	nome file	PCCA_Rev00.dwg	ORDINE DEGLI INGEGNERI DELLA PROV. DI TRENTO dott. ing. PIETRO MAINI ISCRIZIONE ALBO N. 1948			