

LIMITI DI IMMISSIONE PER INFRASTRUTTURE FERROVIARIE ESISTENTI
D.P.R. n 459/1996

| | Amplezza m | Altri ricettori | | Scuole*, ospedali, case di cura e di riposo | |
|----------|---------------|-----------------|-------------------|------------------------------------------------|-------------------|
| | | Diurno dB(A) | Notturno dB(A) | Diurno dB(A) | Notturno dB(A) |
| Ferrovia | Fascia A | 100 | 70 | 60 | 50 |
| | Fascia B | 150 | 65 | 55 | 40 |

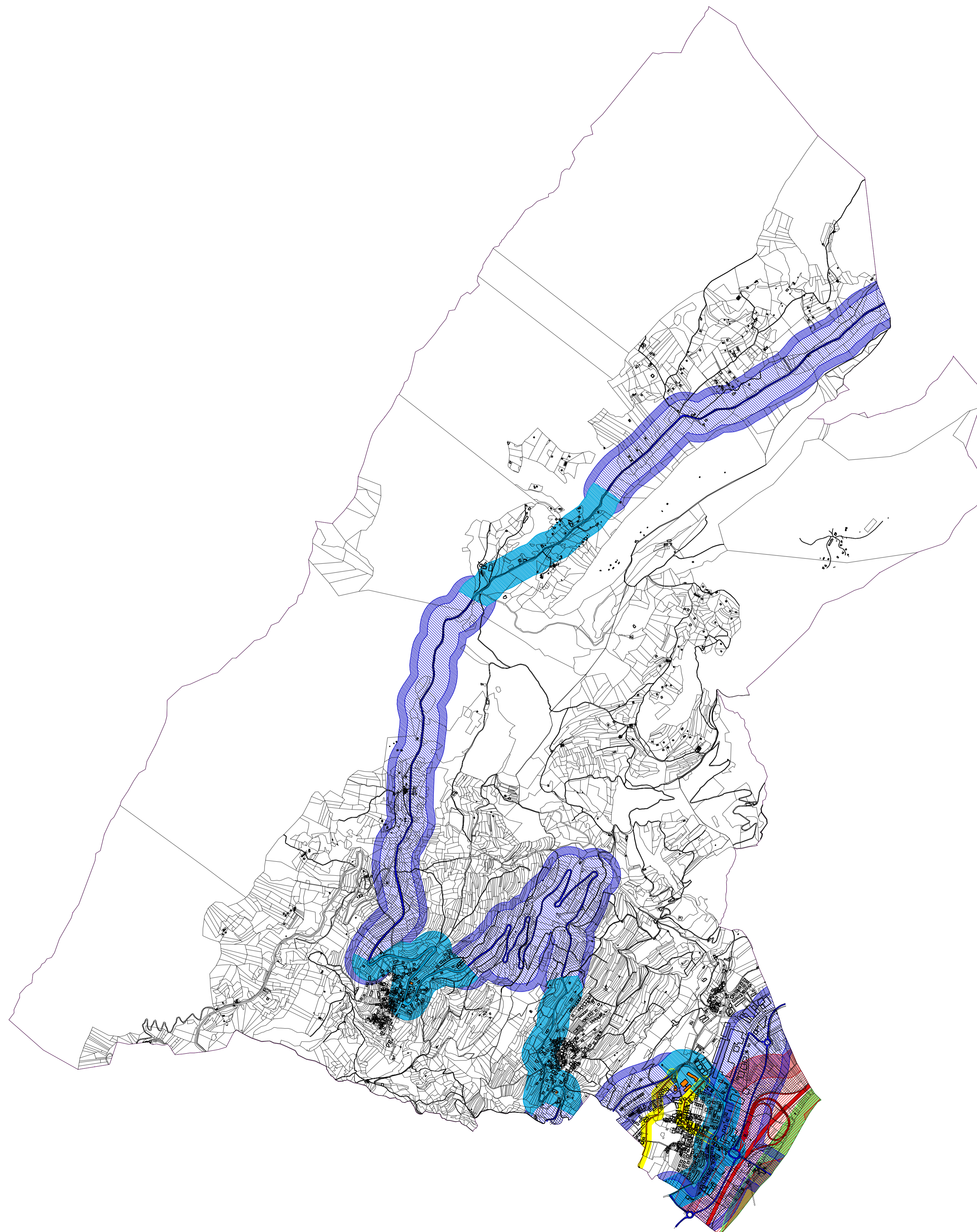
*per le scuole vale solo il limite diurno.

LIMITI DI IMMISSIONE PER STRADE ESISTENTI E ASSIMILABILI
TABELLA 2 D.P.R. n 142/2004

| | Amplezza Fascia m | Altri ricettori | | Scuole*, ospedali, case di cura e di riposo | |
|------------------------------------|-------------------------|---------------------------------------------------------------------------------------------------------------------------------------------------|-------------------|------------------------------------------------|-------------------|
| | | Diurno dB(A) | Notturno dB(A) | Diurno dB(A) | Notturno dB(A) |
| A Autostrada | Fascia A | 100 | 70 | 60 | 50 |
| | Fascia B | 150 | 65 | 55 | 40 |
| C Extraurbana sec. Tipo Cb | Fascia A | 100 | 70 | 60 | 50 |
| | Fascia B | 50 | 65 | 55 | 40 |
| D Urbana di scorrimento Tipo Db | Fascia | 100 | 65 | 55 | 40 |
| E Urbana di quartiere | | 30 | 60 | 50 | 40 |
| F Extraurbana e Urbana locale | 30 | Valori di immissione di Tabella C del D.P.C.M. 14/11/97 applicati secondo la zonizzazione acustica riportata in TAVV. 1.1 - 1.2 - 1.3 | | 50 | 40 |

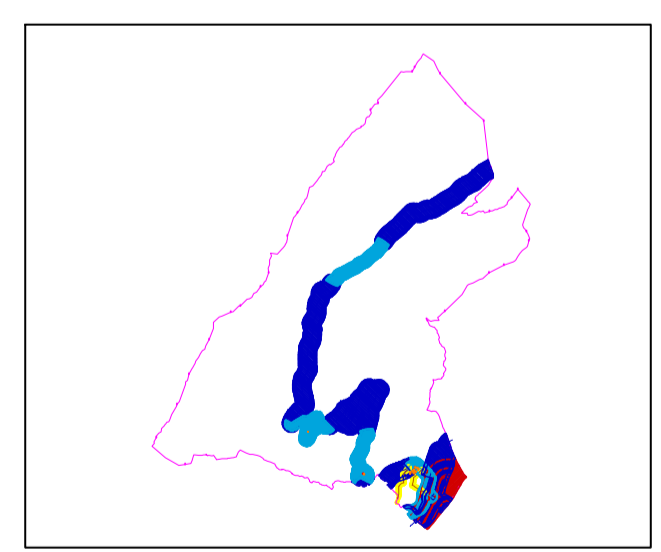
*per le scuole vale solo il limite diurno.

SCUOLE CASE DI CURA E DI RIPOSO



Provincia Autonoma di Trento
COMUNE DI VILLA LAGARINA

**PIANO COMUNALE DI CLASSIFICAZIONE
ACUSTICA**



Redatto da:
dott. ing. Pietro Maini
via del Garda, 46 - 38068 ROVERETO (TN)
Tel: 0464 480028 Fax: 0464 400204 Email: pietro.maini@gmail.com

| | | | | | | | | | | |
|------------------------------------------------------------------------------------------------|------------|--------------|-----------|------------|--------------------------------|-------------------------------------------------------------------------------------------------------|------------|------------|------------|------------|
| Elaborato | | | | | Tecnico Competente in Acustica | | | | | |
| Fasce di pertinenza acustica delle infrastrutture di trasporto Quadro d'insieme | | | | | dott. ing. Pietro Maini | | | | | |
| 00 | 31/08/2009 | Bozza | PM | PM | PM | PM | PM | PM | PM | PM |
| revisione | data | descrizione | elaborato | progettato | verificato | verificato | verificato | verificato | verificato | verificato |
| scala | 1:15.000 | n° elaborato | 2 | nome file | PCCA_Rev00.dwg | ORDINE DEGLI INGEGNERI DELLA PROV. DI TRENTO dott. ing. PIETRO MAINI ISCRIZIONE ALBO N. 1948 | | | | |